

VTest 上海世测

产品指南 2008

世界上最小巧、最智能、
最简易的视觉系统



V T

VISION TEST

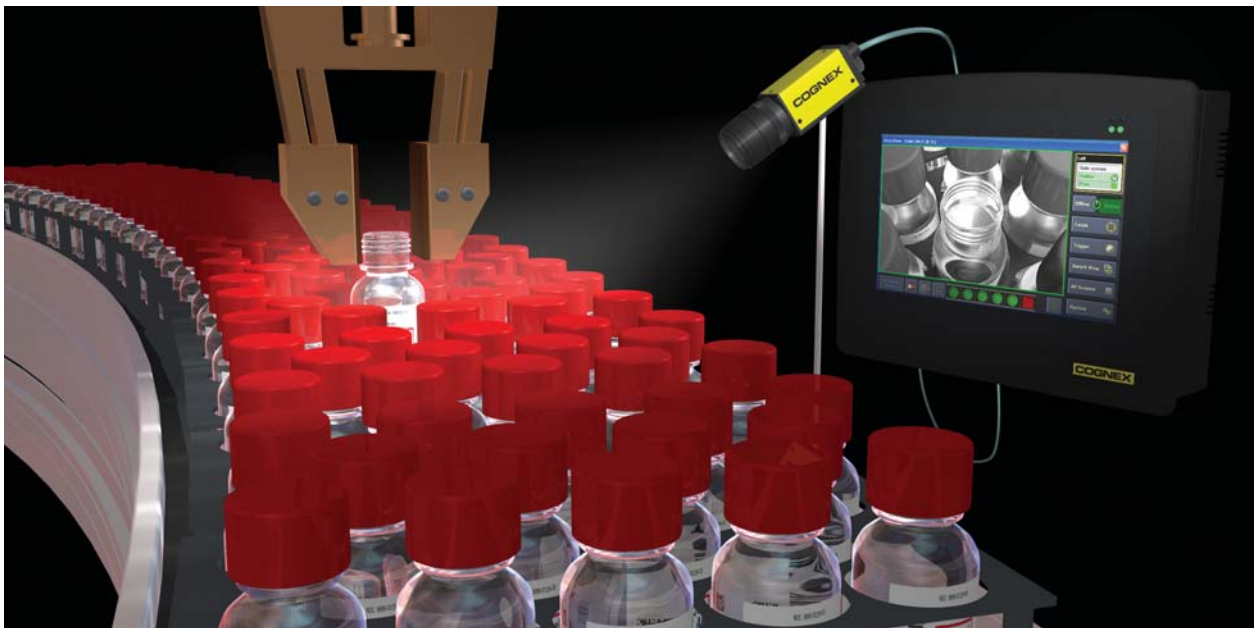
Micro 系列

IN-SIGHT
视觉系统

强大的性能

康耐视 In-Sight Micro 是目前世界上最小巧、最智能、最简易的一体化视觉系统。体积小 (30mm × 30mm × 60mm) 但性能强大, 用户可通过完整的、行之有效的In-Sight视觉工具进行所有的应用。

体积小, 再加上安装灵活, In-Sight Micro 可以更加容易地安装到现有机, 或者可以节省一台新机器的空间。而且, 针对不容易到达的检验, 独特的 In-Sight 非线性校准工具可使你以最大45度的角安装 In-Sight Micro。



视觉系统探测到没有盖子的药瓶并引导机器人装置到该药瓶。

一整套型号

无论是用于单点检验任务, 还是要建立工厂一整套视觉系统网络, In-Sight Micro有众多型号来满足这些应用的成本和功能需要。并且作为系统扩展, 各个In-Sight Micro视觉系统可链接到VisionView显示器和I/O配件。



型号	描述
1020	入门级系统, 仅带有有限的工具套装*和EasyBuilder界面 (640 × 480)
1050	入门级系统, 仅带有有限的工具套装*和灵活电子表格 (640 × 480)
1100	性价比最佳的型号, 带有完整的工具箱 (640 × 480)
1110	ID只读版本 (640 × 480)
1400	最高速度视觉系统 (640 × 480)
1410	最高速度ID只读版本 (640 × 480)
1403	高分辨率视觉系统 (1600 × 1200)
1413	高分辨率ID只读版本 (1600 × 1200)

* 除了ID代码和文字读取/验证、非线性校准和PatMax, 有限的工具套装提供有全部In-Sight视觉工具。

设置简单

从一名控制工程师而不是视觉专家的角度来看，In-Sight视觉工具功能最强大，但使用起来却最容易，而且界面简单。EasyBuilder界面将引导你一步步地进行视觉应用设置。

对于一名初学者来说，应用程序已经配置好，而且能够在非常短的时间内运行，这是非常伟大的。EasyBuilder 不要求使用者学会编程，从而使他们能够集中于最熟悉的 ... 工件！

简单的四步操作将引导你整个设置过程。

以图像为中心一新的“指向并点击”法使得用户只需简单地点击感兴趣的特色内容即可快速访问工具。

I/O 标签—允许使用者监控输入和输出信号。

结果表—综合工具结果，易于浏览并可帮助用户了解工具的参考资料和性能。

Line	Name	Pass	Fail	Time(ms)
1	Line 1 (FORCED)			
2	Line 2			
3	Line 3			
4	Line 4			
5	Line 5 (FORCED)			
6	Line 6			
7	Line 7			
0	HSOUT 0			
1	HSOUT 1			
2	Line 2 (FORCED)			
3	Line 3			
4	Line 4			
5	Line 5 (FORCED)			
6	Line 6			
7	Line 7 (FORCED)			
8	GreenLED			
9	RedLED			

即使是最困难的应用，EasyBuilder用户界面也提供了直观的设置。不要求编程和电子表格，即可快速配置应用程序。

直观、易于使用

从部件图片来看，只需四步即可完成应用设置：

- 1 开始** 在网上找到In-Sight视觉系统，然后被引导激活视觉系统并设置比例和非线性校准。
- 2 设置工具** 找到工件以后，有22项视觉工具可用于检验工件。最强大的视觉工具使用起来却最简单。
- 3 配置** 新的“指向并点击”设置法易于选择要发送的数据和用于与PLC、机器人或HMI联系以进行数据收集和归档结果的协议。
- 4 结束** 在配置模式下，彩色的工具图像、结果表和用于浏览图片的幻灯片控制使得发现并排除应用程序故障和确认损坏部件变得容易。

这就是完成一项应用所要做的！通常你需要花一段时间学习如何设置视觉系统，而现在你却可以使得整个解决方案得以配置、部署并投入使用。

多用途视觉

简单的低成本的VisionView用户界面面板使得生产过程的监控变得容易，不再需要连接电脑，这使得用户比以前更易于进行决策。可并列显示多达九个系统的画面，并且标准的内置自动化协议可以向控制系统和HMI更简单容易地提供信息。



自动系统探测 ... 它可自动探测网络上的任意康耐视视觉系统。

混合搭配 康耐视视觉系统，同时浏览全部。

“即插即用”配置 ... 不需要电脑。只需要运用VisionView内部的简单设置。

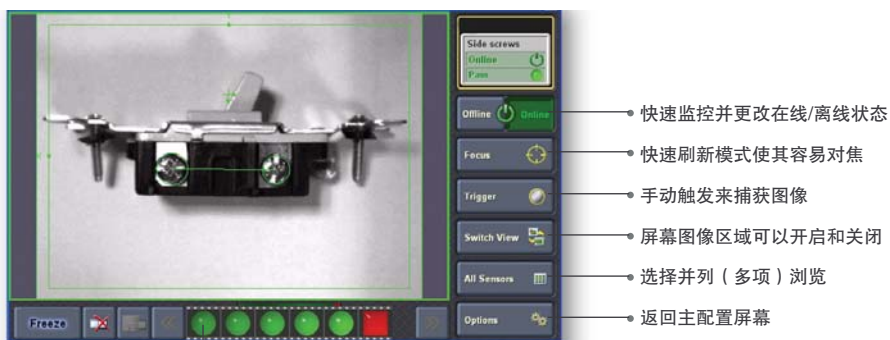
视觉优化 ... 分辨率800×480的触摸屏（宽屏）显示全彩图片。

系统扩展 ... 五个以太网接口和三个USB接口保证了系统灵活性。

快速图片更新 ... 提供最近的检验图片。

运行模式特色

应用程序经常需要自定义以防止未授权用户中断一个关键进程。VisionView提供有广泛的运行模式特色，包括控制自定义。有了VisionView，诸如激活和在线状态等关键控制项可以进行配置，只有经授权的使用者才能修改。



通过“幻灯片”功能可以浏览最近的部件故障，找到制造过程中的故障并予以解决。

新一代的视觉解决方案

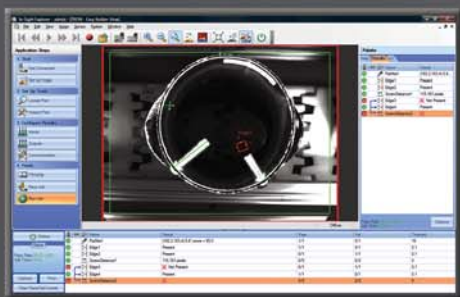
功能强大而又不失灵活的In-Sight Micro视觉系统具备高度直观的EasyBuilder用户界面，可以非常容易地创建机器人应用。另外，选配VisionView显示器可增加信息的视觉化，用途广泛。

强大的性能

In-Sight Micro视觉系统在最小的体积范围内提供了世界级的性能。以前，系统尺寸是一个瓶颈因素，尤其是必须在狭小的空间内安装多个系统时，而现在这个问题因为有了In-Sight Micro得以解决。



实际尺寸



设置简单

即使最困难的应用，EasyBuilder配置软件也可以提供直观的设置。不需要编程、也不需要数据表格就可以实现应用程序的快速配置。有了EasyBuilder，即使是功能最强大的视觉工具使用起来也非常容易。



7英寸彩色触摸屏

多用途视觉

VisionView是一个用于In-Sight Micro视觉系统的小巧的触摸屏用户界面。它可以自动探测所有已连接的康耐视视觉系统，可同时与多达9个系统创建连接。这使得VisionView可以非常容易地添加到任何配置或现有应用，不需要电脑。

规格

In-Sight Micro视觉系统

图像

传感器	
标准分辨率	1/3英寸CCD
高分辨率	1/1.8英寸CCD
分辨率 (像素)	
标准分辨率	640 × 480 VGA
高分辨率	1600 × 1200 UVGA
探测1	
标准分辨率	每秒42帧
高分辨率	每秒13帧
镜头类型	CS安装和C安装 (包括5mm延伸部分)

最低硬件要求

In-Sight版	版本4.1
-----------	-------

内存

工作/程序	64MB非依电性闪存
随机/图像存储	128MB

I/O

触发输入	一个板载隔离光线世纪 NPN/PNP获取触发输入
------	-----------------------------

不连续输出	两个板载隔离光线NPN/PNP 高速输出, 最大100mA
-------	----------------------------------

I/O扩展	连接到CIO-WENET (750-341) 以太网I/O扩展 模块时, 八个以太输入和八 个以太输出
-------	--

标准LED	网络, 可配置两个用户
-------	-------------

网络通信

1个以太网接口, 10/100 BaseT TCP/IP	
------------------------------	--

标准协议	TCP/IP、SMTP、FTP、 Telnet、DHCP(默认因素) 或静态IP地址
------	--

域总线协议	PROFINET、Ethernet/IP、 Modbus TCP
-------	-------------------------------------

功率

等级	2级 (以太网功率) PoE设备
类型	A或B可接受

备注:

1. 每秒最大帧数取决于工作, 基于8ms曝光
和全图像帧获取。

机械

材料	压铸锌壳和钢盖
----	---------

安装	四个M3带螺纹安装孔或已 包括的1/4"-20安装部件
----	--------------------------------

尺寸	宽30mm (1.18英寸) 高30mm (1.18英寸) 深60mm (2.36英寸)
----	--

重量	带安装部件145克(5.1 oz.)、 不带安装部件120克(4.2 oz)
----	---

环境

运行温度	0°C (32°F) 至45°C (113°F)
------	--------------------------

存储温度	-30°C (-22°F) 至80°C (176°F)
------	-----------------------------

湿度	90%, 无冷凝
----	----------

保护	IP51
----	------

电击	根据IEC 68-2-27, 80G
----	--------------------

振动	10-2000Hz, 10G 根据IEC 68-2-6
----	--------------------------------

认证

CE、FCC、TUV SUD NRTL、RoHS	
--------------------------	--

VISIONVIEW 700 用户界面

最低硬件要求

支持型号	In-Sight Micro视觉系统硬件 版本4.1.0或更新、In-Sight 3400 和5000硬件版本3.1.0或更新、 DVT 515、535、535C、545、 545C、550、554、554C和XS 系统带框架2.7或更新、智能 1.3或更新
------	---

用户可选语言	英语、法语、德语、日语、 西班牙语、简体中文和韩语
--------	------------------------------

触摸屏

尺寸	7英寸 (16:9比例)
----	--------------

类型	TFT LCD
----	---------

分辨率 (像素)	800 × 480 WVGA (384,000像素)
----------	-------------------------------

色彩数量	18位/像素 (262,144)
------	------------------

亮度	400 nit
----	---------

背景灯寿命	亮度50%时10,000小时。 使用Inactivity Timeout时 可增加到超过50,000小时。
-------	---

内存

系统	64MB SDRAM
----	------------

程序	128MB非依电性闪存
----	-------------

视频	16MB视频SDRAM
----	-------------

通信

以太网	10/100 BaseT TCP/IP、 Full Duplex
-----	-------------------------------------

LAN端口	1个, 用于连接到广域网
-------	--------------

直接传感器端口	4个, 用于连接到Cognex 视觉系统。对In-Sight Micro 系列提供PoE。
---------	---

USB	3个Host USB2.0(480MB)接口
-----	------------------------

状态LED灯	无变化
--------	-----

功率	
----	--

电压	直流24V ± 10%
----	-------------

电流	为In-Sight Micro系列提供 PoE时最高消耗2A
----	-----------------------------------

机械	
----	--

材料	ABS塑料外壳
----	---------

安装	包含面板安装工具包。 可选配件架。
----	----------------------

尺寸	宽205.9mm (8.10英寸)、 高170.3mm (6.70英寸)、 深52.5mm (2.07英寸)
----	--

重量	860g (30.3 oz.)
----	-----------------

环境

运行温度	0°C(32°F)至45°C(113°F)
------	-----------------------

存储温度	-30°C(-22°F)至80°C(176°F)
------	--------------------------

湿度	90%, 无冷凝
----	----------

保护	当正确安装了面板时,NEMA4
----	-----------------

电击	根据IEC 68-2-27, 30G
----	--------------------

振动	10-2000Hz, 2G。 根据IEC 68-2-6
----	--------------------------------

认证

CE、FCC、TUV SUD NRTL、RoHS	
--------------------------	--

想要了解更多信息, 请登陆网站

www.cognex-china.com

上海世测自动化系统有限公司

电话: 021-52681566 52681563

传真: 021-52681593-18

地址: 上海市中山北路 3856 号中环大厦 1305 室

邮编: 200063

主页: www.vtest.com.cn

邮箱: vt@vtest.com.cn

Shanghai VTest Co.,Ltd.

Tel: 021-52681566 52681563

Fax: 021-52681593-18

Add: Rm 1305,Zhonghuan Plaza,No.3856,Zhongshanbei Rd.

P C: 200063

Web:www.vtest.com.cn

E-mail:vt@vtest.com.cn